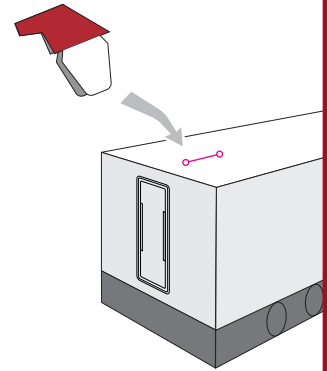
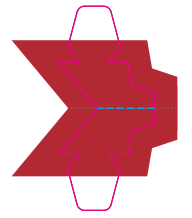


ANTENNA

----- アンテナ -----

アンテナは下図のように
折り曲げて、天井後部の
切り込みに差し込みます



完成イメージ



JR
九州

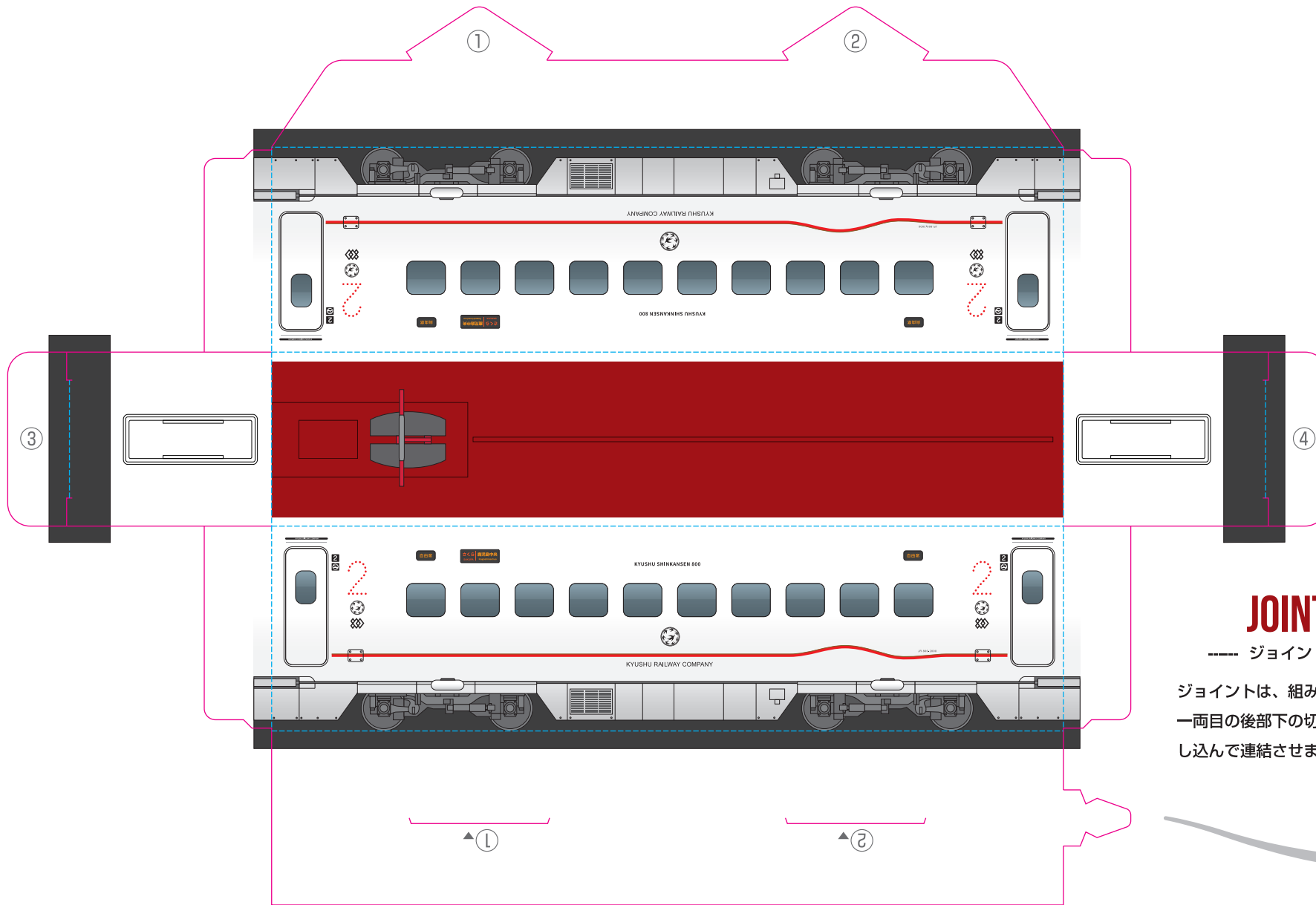
800 SERIES
SHINKANSEN

九州新幹線 新800系
ペーパークラフト

作り方

1. 切り取る ———— 切り取り線に沿って新幹線を用紙から切り取ります
2. 折り曲げる ———— 折り目に沿って折り曲げます
3. 組み立てる ———— 番号の順番で組み立て、最後にパーツを差し込みます

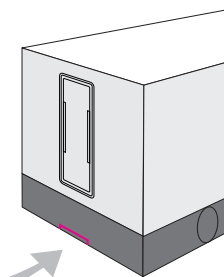
1/2



JOINT

---- ジョイント ----

ジョイントは、組み立てた後に一両目の後部下の切り込みに差し込んで連結させます



JR
九州

800 SERIES
SHINKANSEN

九州新幹線 新800系
ペーパークラフト

作り方

- | | | |
|----------|----|--------------------------|
| 1. 切り取る | —— | 切り取り線に沿って新幹線を用紙から切り取ります |
| 2. 折り曲げる | —— | 折り目に沿って折り曲げます |
| 3. 組み立てる | —— | 番号の順番で組み立て、最後にパーツを差し込みます |

2/2